

城東区地域包括支援センター ゆうゆう出張相談会

地域包括支援センターでは高齢者の方々やそのご家族を支えるために
様々な相談をお受けしています。

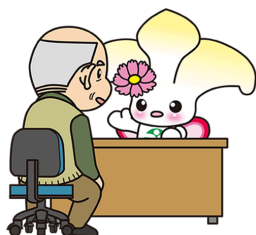
介護に関する相談以外にも、福祉サービスや生活に関する
ご相談などに応じ、必要なサービスや関係機関などをご紹介します。
こんなこと聞いてもいいのかな？ということでもお気軽にご相談ください。
相談は無料。秘密厳守します。

あなたの地域に出張します

日常生活上の
お困りごとへのご相談



成年後見制度など
権利を守るご相談



介護に関する
ご相談



出張相談会 予定

申込
不要

榎並地域	5月 7日(木)14:00~14:30	榎並会館
	5月21日(木)14:00~14:30	榎並福祉会館
鯉江地域	7月 8日(水)14:40~15:30	鯉江憩の家
成育地域	9月24日(木)11:00~11:30	成育公園集会所

城東区地域包括支援センター

(担当地域：榎並、聖賢、鯉江、成育)

TEL 06-6936-1133

FAX 06-6935-8737

蒲生ランチ

(担当地域：成育)

TEL 06-6935-0577

鯉江ランチ

(担当地域：鯉江)

TEL 06-6931-3825